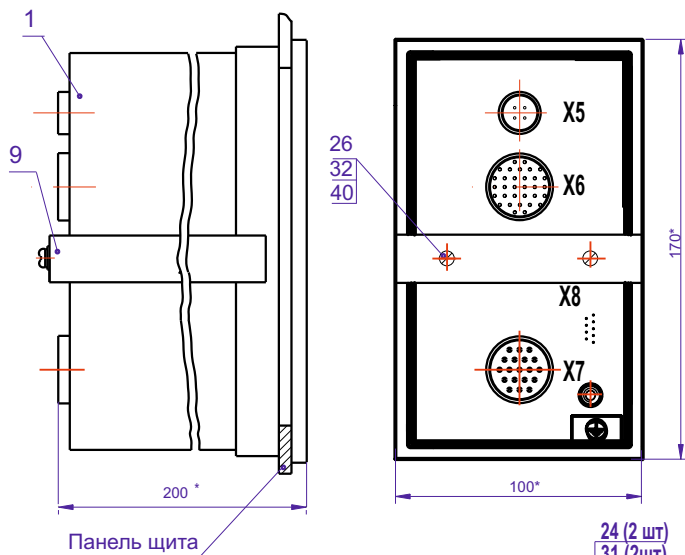
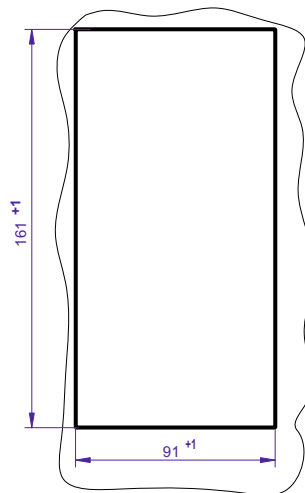


# МОНТАЖНЫЙ ЧЕРТЕЖ

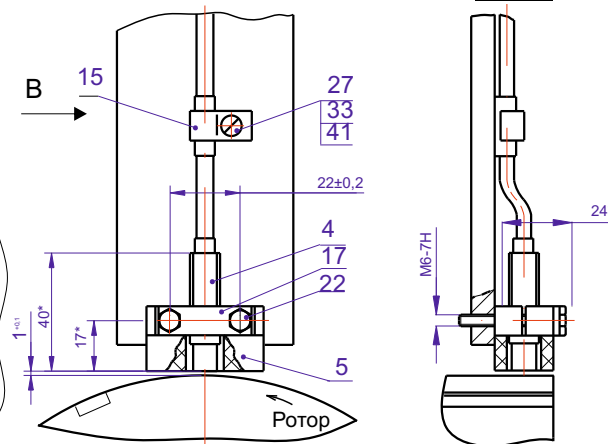
УСТАНОВКА БЛОКА



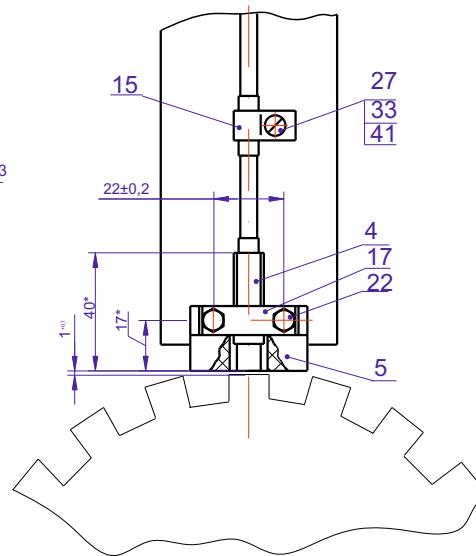
ВЫРЕЗ В ПАНЕЛИ ЩИТА



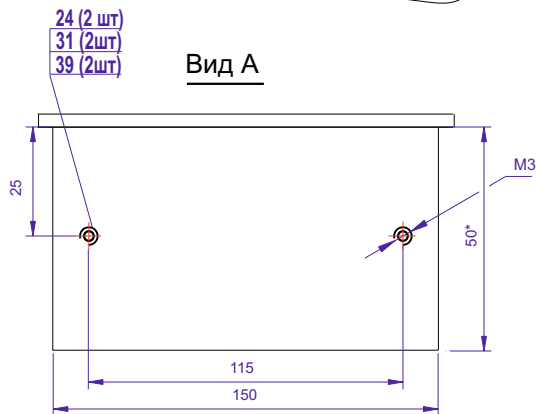
УСТАНОВКА ДАТЧИКА.



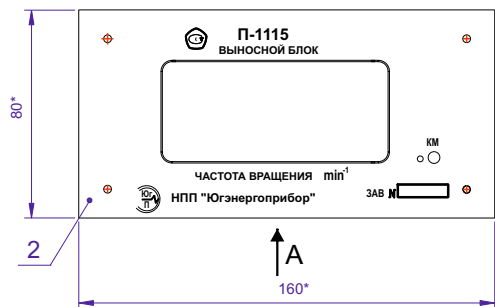
УСТАНОВКА ДАТЧИКА



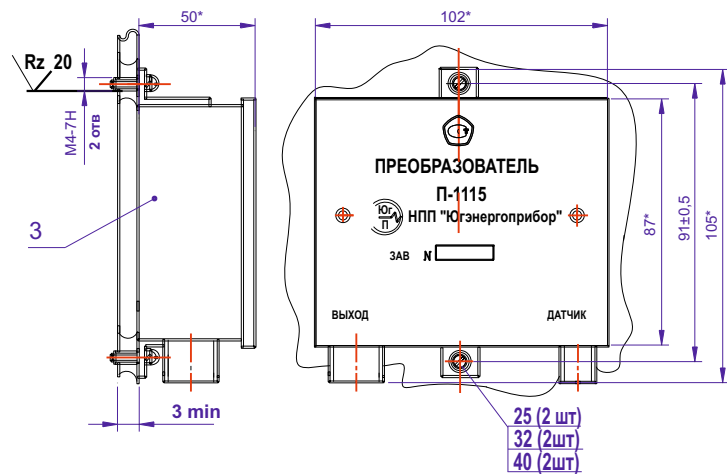
Вид А



УСТАНОВКА ВЫНОСНОГО БЛОКА.



УСТАНОВКА ПРЕОБРАЗОВАТЕЛЯ



| Поз. | Обозначение  | Наименование                      | Кол. | Примеч. |
|------|--------------|-----------------------------------|------|---------|
| 1    | По формуляру | Блок контроля                     | 1    |         |
| 2    | По формуляру | Выносной блок                     | 1    |         |
| 3    | По формуляру | Преобразователь                   | 1    |         |
| 4    | По формуляру | Датчик                            | 1    |         |
| 5    | 1.1000.10-01 | Стойка                            | 1    |         |
| 9    | 1.1101       | Кронштейн                         | 1    |         |
| 15   | 1.1000.02    | Скоба                             | 5    |         |
| 17   | 1.1000.03-01 | Шайба                             | 1    |         |
| 22   |              | Болт М6х25.36.019<br>ГОСТ 7798-70 | 2    |         |
| 24   |              | Винты ГОСТ 17473-80               |      |         |
| 24   |              | АМ3-6gx8.36.019                   | 2    |         |
| 25   |              | АМ4-6gx10.36.019                  | 2    |         |
| 26   |              | АМ4-6gx16.36.019                  | 2    |         |
| 27   |              | АМ5-6gx10.36.019                  | 5    |         |
| 31   |              | Шайбы ГОСТ6402-70<br>3.65 Г.019   | 2    |         |
| 32   |              | 4.65 Г.019                        | 4    |         |
| 33   |              | 5.65 Г.019                        | 5    |         |
| 39   |              | Шайбы ГОСТ11371-78<br>3.02.019    | 2    |         |
| 40   |              | 4.02.019                          | 4    |         |
| 41   |              | 5.02.019                          | 5    |         |

1 \*Размеры для справок.  
2 Минимальный радиус гибки кабеля Rmin=20 мм.  
3 На кабель под скобу поз.9 одеть трубку 3.31 ТВ-40  
Ø6 L=20 мм. ГОСТ 19034-80.